

VODOMĚRNÁ ŠACHTA

TERMOIZOLAČNÍ

SVODA

... ani kapka nazmar

Kompaktní termoizolační vodoměrná šachta je určena k bezpečnému umístění vodoměrů na vodovodních přípojkách pro rodinné domy a jiné samostatné objekty. Nejčastěji se šachta instaluje v zelených nebo dlážděných plochách tak, aby byla přístupná pro obsluhu a odečty stavů vodoměrů i v případě, že majitel objektu není doma. Odečty a výměny vodoměru jsou velmi jednoduché a probíhají shora, protože je vodoměr umístěn v horní části šachty. Šachta je rovněž vhodná pro systémy s dálkovým odečtem vodoměrů.

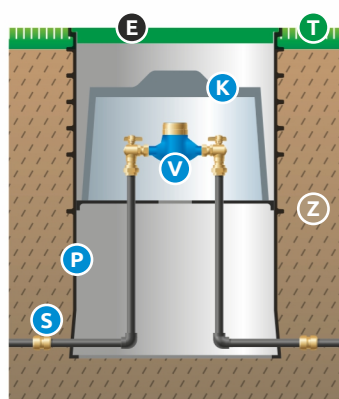


VÝHODY VODOMĚRNÉ ŠACHTY SVODA

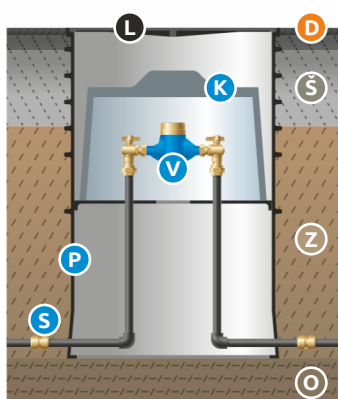
- Konstrukce šachty a způsob její instalace chrání vodoměr před mrazem v zimě. Šachta nemá dno, což umožňuje průchod tepla ze spodní vrstvy zeminy přímo pod termoizolační kryt, kde se akumuluje a brání zamrznutí vodoměru a propojovacího potrubí.
- Robustní tělo vodoměrné šachty je vyrobeno z vysoce kvalitního polyetylénu (PE 100) technologií rotačního odlévání. Rozšířená základna spodní části a horní díl se silným žebrováním zajišťuje vysokou obvodovou stabilitu šachty bez nutnosti použití železobetonového základu a obetonování.
- Vodoměrná šachta je již z výroby vstrojena kvalitními mosaznými uzavíracími armaturami ve standardu CW617N a polyetylenovým potrubím PE 100 SDR11 (PN16) s atestem na pitnou vodu.

MOŽNOSTI UMÍSTĚNÍ VODOMĚRNÝCH ŠACHET SVODA

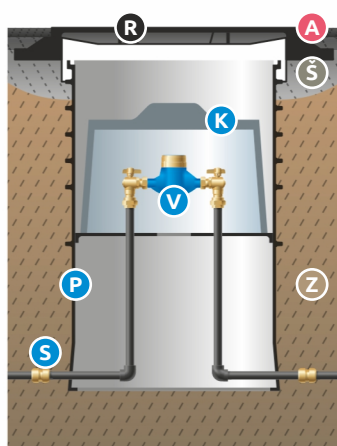
Pochozí varianta



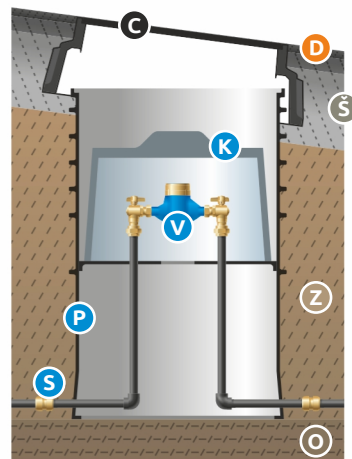
Pojízdná varianta



V dopravní komunikaci



V šikmém terénu



- E** Plastový PE poklop
- L** Litinový poklop 1,5 t
- R** Litinový poklop s rámem
- C** Naklonitelný kryt TOPcap

- S** Spojka potrubí
- P** Plášť šachty
- K** Termoizolační kryt
- V** Vodoměr

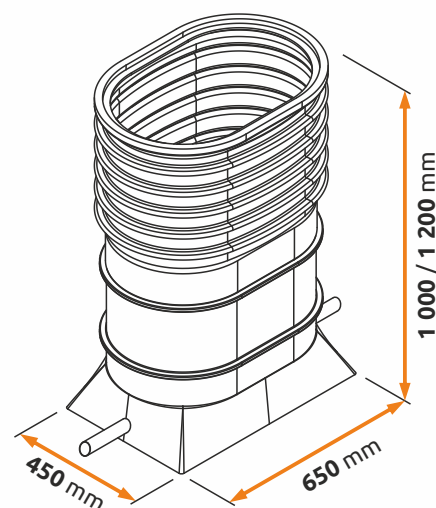
- T** Trávník
- A** Asfaltový povrch
- D** Dlažba či asfaltový povrch

- Š** Zhutněný štěrkový obsyp
- Z** Zhutněná zemina
- O** Zhutněný podklad

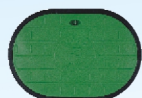
VARIANTY VODOMĚRNÝCH ŠACHET

Vodoměrné šachty SVODA jsou navrženy jako **stavebnicový systém**. Díky tomu je možné nabídnout širokou škálu variant sestav a vnitřního vystrojení v souladu s různými požadavky a potřebami provozovatelů vodovodů i koncových uživatelů. **Standardně dodáváme v sestavě pro 1 nebo 2 vodoměry.** Na zakázku je možné vyrobit další sestavy, např. s doplněným redukčním ventilem nebo mechanickým filtrem, 1 vstup / 2 výstupy, případně dodat šachtu včetně vodoměru atd.

Dímenze uzavírací armatury / vodoměru	DN 20	DN 25	DN 30
Potrubí (d)	32 mm	40 mm	50 mm
Připojení vodoměru (G)	1"	1 ¼"	1 ½"
Stavební délka vodoměru (L)	165 / 190 mm	260 mm	260 mm



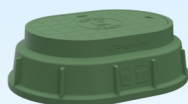
PŘÍSLUŠENSTVÍ



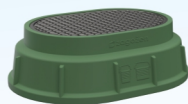
Plastový poklop
volitelně se zamykáním
(nosnost 200 kg)



Litinový poklop
(nosnost 1500 kg)



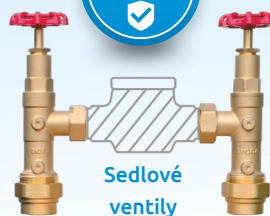
Nástavec TOPcap
+ plastový poklop
(nosnost 200 kg)



Nástavec TOPcap
+ litinový poklop
(nosnost 1 500 kg)



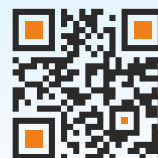
Nástavec TOPcap
(černé provedení)



Sedlové ventily



Kulové kohouty



web eshop



SVODA, s.r.o.

sídlo: Dejvická 919/38, 160 00 Praha 6
sklad: Velká Ves 48, 395 01 Lukavec

734 434 964
info@svoda.cz
www.svoda.cz